

Szablon na bazę ramki ShadowBox 12,6 x 19,8 cm
na brystol ok. 240 g/m² do wydruku na A4



WYDRUKUJ
SOBIE BAZE

INSTRUKCJA:

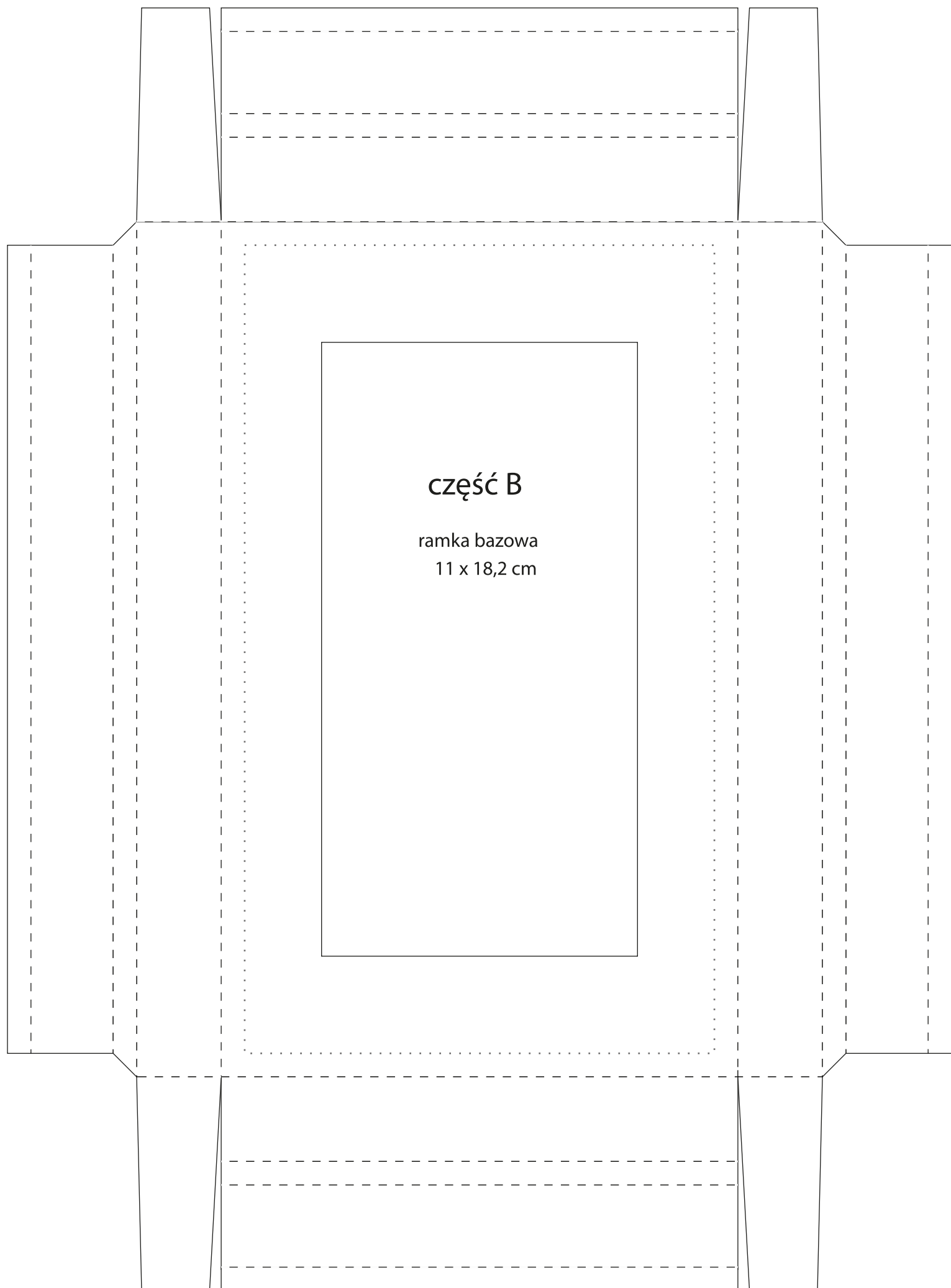
1. wydrukuj strony 2-3 w tej samej skali najlepiej 100%
2. zbiguj wszystkie przerywane linie szablonu.
3. wytnij poszczególne elementy.
4. sklej oddzielnie części A, B i C
5. połącz ze sobą części A, B i C sklejając je klejem
8. Baza jest gotowa - teraz oklejaj i ozdabiaj i baw się dobrze!

UWAGA! Na zdjęciu baza została wykonana bezpośrednio z papieru scrapowego i możesz skorzystać z tego pomysłu, drukując zamiast na czystym brystolu, bezpośrednio na papierze ozdobnym.



część A

ramka front
12,6 x 19,8 cm



część B

ramka bazowa
11 x 18,2 cm



część C

docięcie papieru ozdobnego na tył
z możliwością wsunięcia zdjęcia



docięcie papieru ozdobnego wewnątrz ramki